

## ΑΝΑΜΕΝΟΜΕΝΑ ΑΠΟΤΕΛΕΣΜΑΤΑ

Τα αποτελέσματα του έργου αναμένεται να είναι τα εξής:

**Α. Αξιολόγηση των επιπτώσεων της κλιματικής αλλαγής** σε επιλεγμένα δασικά οικοσυστήματα της χώρας και **ενσωμάτωση μέτρων προσαρμογής** στην κλιματική αλλαγή στα δασικά διαχειριστικά σχέδια των ανωτέρω οικοσυστημάτων.

**Β. Έκδοση οδηγιών** προσαρμογής της δασικής διαχείρισης στην κλιματική αλλαγή και **διεξαγωγή σεμιναρίου κατάρτισης** προς το προσωπικό των δασικών υπηρεσιών της χώρας με σκοπό να εξοικειωθούν με το θέμα και να μάθουν πώς να το αντιμετωπίζουν.

**Γ. Ευρεία επικοινωνία** της ανάγκης προσαρμογής της δασικής διαχείρισης στην κλιματική αλλαγή και του κατάλληλου σχεδιασμού της προσαρμογής.

## ΣΧΗΜΑ ΥΛΟΠΟΙΗΣΗΣ

### Συντονιστής Δικαιούχος:



ΜΟΥΣΕΙΟ ΓΟΥΛΑΝΔΡΗ ΦΥΣΙΚΗΣ ΙΣΤΟΡΙΑΣ  
ΕΛΛΗΝΙΚΟ ΚΕΝΤΡΟ ΒΙΟΤΟΠΩΝ - ΥΓΡΟΤΟΠΩΝ

### Συμπράττων Δικαιούχος:



ΕΙΔΙΚΗ ΓΡΑΜΜΑΤΕΙΑ ΔΑΣΩΝ  
ΓΕΝΙΚΗ ΔΙΕΥΘΥΝΣΗ ΑΝΑΠΤΥΞΗΣ  
ΚΑΙ ΠΡΟΣΤΑΣΙΑΣ ΔΑΣΩΝ  
ΚΑΙ ΦΥΣΙΚΟΥ ΠΕΡΙΒΑΛΛΟΝΤΟΣ

Προϋπολογισμός:  
1.719.112 €

Χρονοδιάγραμμα υλοποίησης:  
01.01.2010 έως 30.06.2013

# AdaptFor

Προσαρμογή της διαχείρισης των δασών  
στην κλιματική αλλαγή στην **Ελλάδα**



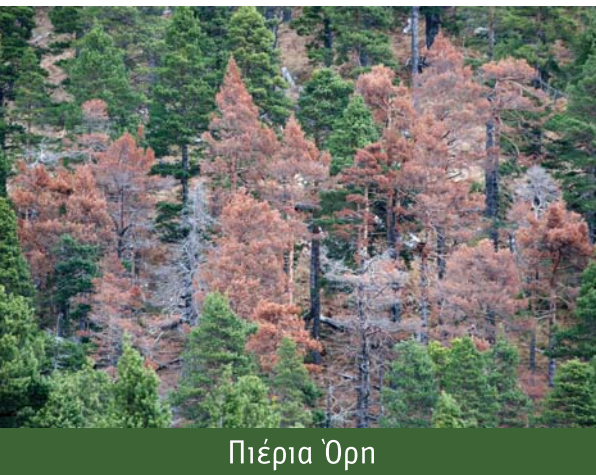
D&C Design Studio

Το έργο LIFE+ ΠΕΡΙΒΑΛΛΟΝΤΙΚΗ ΠΟΛΙΤΙΚΗ ΚΑΙ ΔΙΑΚΥΒΕΡΝΗΣΗ LIFE08 ENV/GR/000554 με τίτλο "Προσαρμογή της διαχείρισης των δασών στην κλιματική αλλαγή στην Ελλάδα" υλοποιείται από το Ελληνικό Κέντρο Βιοτόπων - Υγροτόπων σε συνεργασία με τη Γενική Διεύθυνση Ανάπτυξης και Προστασίας Δασών και Φυσικού Περιβάλλοντος του ΥΠΕΚΑ. Συγχρηματοδοτείται από το χρηματοδοτικό μέσο LIFE της Ευρωπαϊκής Κοινότητας και τη Γενική Διεύθυνση Ανάπτυξης και Προστασίας Δασών και Φυσικού Περιβάλλοντος - ΥΠΕΚΑ. Η διάρκειά του είναι 3,5 έτη.



## ΔΑΣΗ ΚΑΙ ΚΛΙΜΑ

Τα δάση επηρεάζονται από την κλιματική αλλαγή. Ως αποτέλεσμα αυτής αναμένεται να παρατηρηθούν νέες συνευρέσεις ειδών στον χώρο και στον χρόνο καθώς και μεγάλης κλίμακας μεταβολές στη γεωγραφική εξάπλωση της δασικής βλάστησης. Η Ελλάδα, ως μεσογειακή χώρα, προβλέπεται να είναι από τις πιο ευπαθείς στην κλιματική αλλαγή και, συνεπώς, είναι επιτακτική η ανάγκη προσαρμογής της δασικής διαχείρισης στην αλλαγή του κλίματος για τη διατήρηση υγιών, παραγωγικών δασών, τα οποία παρέχουν αγαθά και υπηρεσίες στον άνθρωπο.



Πιέρια Όρη



Καλαμπάκα-Ασπροπόταμος

## ΣΚΟΠΟΙ ΤΟΥ ΕΡΓΟΥ

Το έργο LIFE+ "Προσαρμογή της διαχείρισης των δασών στην κλιματική αλλαγή στην Ελλάδα" αποσκοπεί:

A. Στην επίδειξη της προσέγγισης προσαρμογής της δασικής διαχείρισης στην κλιματική αλλαγή σε τέσσερα επιλεγμένα δασικά οικοσυστήματα.

B. Στην ενδυνάμωση των δασικών υπηρεσιών της χώρας στο να προσαρμόσουν τη δασική διαχείριση στις περιοχές αρμοδιότητάς τους.

Γ. Στην ευρεία επικοινωνία της ανάγκης προσαρμογής της δασικής διαχείρισης στην κλιματική αλλαγή και στη διάχυση των αποτελεσμάτων του έργου σε όλους τους εμπλεκόμενους και στο ευρύ κοινό.

## ΠΕΡΙΟΧΕΣ ΜΕΛΕΤΗΣ

Για την επίδειξη της προσέγγισης προσαρμογής της δασικής διαχείρισης στην κλιματική αλλαγή επιλέχθηκαν τέσσερις περιοχές όπου έχουν ήδη παρατηρηθεί αλλαγές στη βλάστηση.

### 1. Δάσος Ρητινής - Βρίας στα Πιέρια Όρη / Διεύθυνση Δασών Πιερίας

Η περιοχή καλύπτεται, κυρίως, από αμιγείς συστάδες δασικής πεύκης (*Pinus sylvestris*) και αποτελεί το νοτιότερο άκρο εξάπλωσής της στην Ευρώπη. Έχει παρατηρηθεί ξήρανση ατόμων δασικής πεύκης από το 1980, κυρίως σε έτη ξηρασίας.

### 2. Δάσος Ασπροποτάμου - Καλαμπάκας / Δασαρχείο Καλαμπάκας

Η περιοχή καλύπτεται, κυρίως, από μικτά δάση φυλλοβόλων πλατύφυλλων ειδών, ελάτης (*Abies borisii regis*) και μαύρης πεύκης (*Pinus nigra*). Έχουν παρατηρηθεί φαινόμενα εισβολής κωνοφόρων στα δάση με πλατύφυλλα είδη.

### 3. Εθνικός Δρυμός Πάρνηθας / Δασαρχείο Πάρνηθας

Η περιοχή καλύπτεται, κυρίως, από κεφαλληνιακή ελάτη (*Abies cephalonica*) σε αμιγείς ή μικτές συστάδες με χαλέπιο πεύκη (*Pinus halepensis*), άρκευθο (*Juniperus* sp.) και αειφυλλη πλατύφυλλη θαμνώδη βλάστηση. Έχει παρατηρηθεί ξήρανση ατόμων ελάτης.

### 4. Όρος Ταΰγετος / Δασαρχείο Σπάρτης

Η περιοχή καλύπτεται από κεφαλληνιακή ελάτη (*Abies cephalonica*) σε αμιγείς ή μικτές συστάδες με μαύρη πεύκη (*Pinus nigra*), άρκευθο (*Juniperus* sp.) και πλατύφυλλα σκληρόφυλλα είδη. Έχουν παρατηρηθεί προσβολές ατόμων ελάτης από φλοιοφάγα έντομα τα οποία προκαλούν τη ξήρανσή τους.



## ΔΡΑΣΕΙΣ

### A. Επίδειξη της προσέγγισης προσαρμογής της δασικής διαχείρισης στην κλιματική αλλαγή σε τέσσερα δασικά οικοσυστήματα

Στις τέσσερις περιοχές πραγματοποιείται υπολογισμός των τάσεων των κλιματικών δεδομένων θερμοκρασίας και βροχοπτώσης για τις περιόδους 1950-2009 και 2010-2050. Ταυτοχρόνως, παρουσιάζονται και αξιολογούνται, από άποψη εδάφους, βλάστησης, οικοφυσιολογίας, ρυθμού αύξησης και υγείας του δάσους, οι προηγούμενες τάσεις, η υφιστάμενη κατάσταση και οι αναμενόμενες επιδράσεις της κλιματικής αλλαγής στα δάση. Κατόπιν, και σύμφωνα με τα αποτελέσματα που θα προκύψουν, διατυπώνονται προτάσεις μέτρων για την προσαρμογή της διαχείρισης των δασών σε καθεμία από τις τέσσερις περιοχές μελέτης. Ακολουθεί η τροποποίηση των δασικών διαχειριστικών σχεδίων, ώστε αυτά να ενσωματώνουν τα μέτρα προσαρμογής στην κλιματική αλλαγή. Τέλος, εγκαθίστανται μόνιμες δειγματοληπτικές επιφάνειες παρακολούθησης.

### B. Ενδυνάμωση των δασικών υπηρεσιών στο να προσαρμόσουν τη δασική διαχείριση στις περιοχές αρμοδιότητάς τους

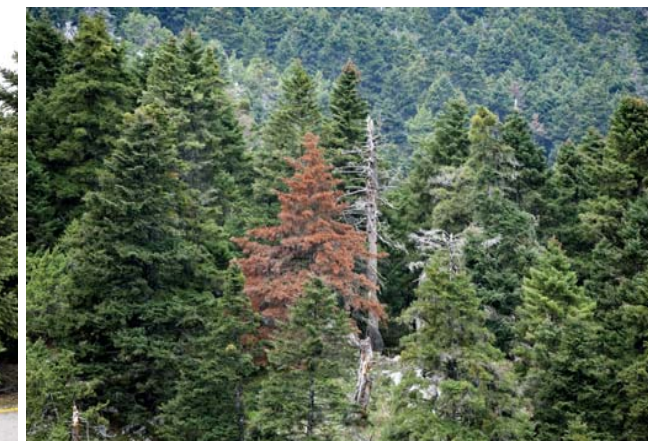
Στο πλαίσιο του έργου α) συντάσσονται οδηγίες για την προσαρμογή της διαχείρισης των δασών της Ελλάδας στην κλιματική αλλαγή και β) διεξάγεται σχετικό σεμινάριο για την κατάρτιση του προσωπικού των δασικών υπηρεσιών της χώρας.

### Γ. Ενημέρωση και επικοινωνία

Ιδιαίτερα επισημαίνονται η δημιουργία δικτυακού τόπου, οι συναντήσεις έναρξης και λήξης του έργου και η δημοσιοποίηση στα Μέσα Μαζικής Ενημέρωσης (δελτία τύπου, άρθρα, παρουσιάσεις σε τοπικά και εθνικά κανάλια κ.ά.).



Εθνικός Δρυμός Πάρνηθας



Όρος Ταΰγετος